



【第1部】京丹後市観光公社の活動内容

## ② 観光公社の発足と取組の内容



# 令和元年6月1日 京丹後市観光公社発足

一般社団法人 京都府北部地域連携都市圏振興社（海の京都DMO） 京丹後地域本部

会員数 491人  
正会員 167人  
賛助会員 324人



海の京都

## ● POLICY 基本方針



1. 本年度は「変革に向けた挑戦の年」
2. DMO地域本部としての体制強化
3. 事務事業の抜本的な見直し



令和元年度定時総会（5月29日 アミティ丹後）



# ●MISSION

## 使命・存在意義

1. 当社の第1のステークホルダー（お客様・利害関係者）は、**会員**であること

### 【会員とは】

宿泊事業者、飲食店、体験事業者、土産販売店、生産・加工事業者、交通事業者などであって、観光公社との事業パートナー

2. 当社は、会員にとって「身近で役に立ち、期待される存在」となること



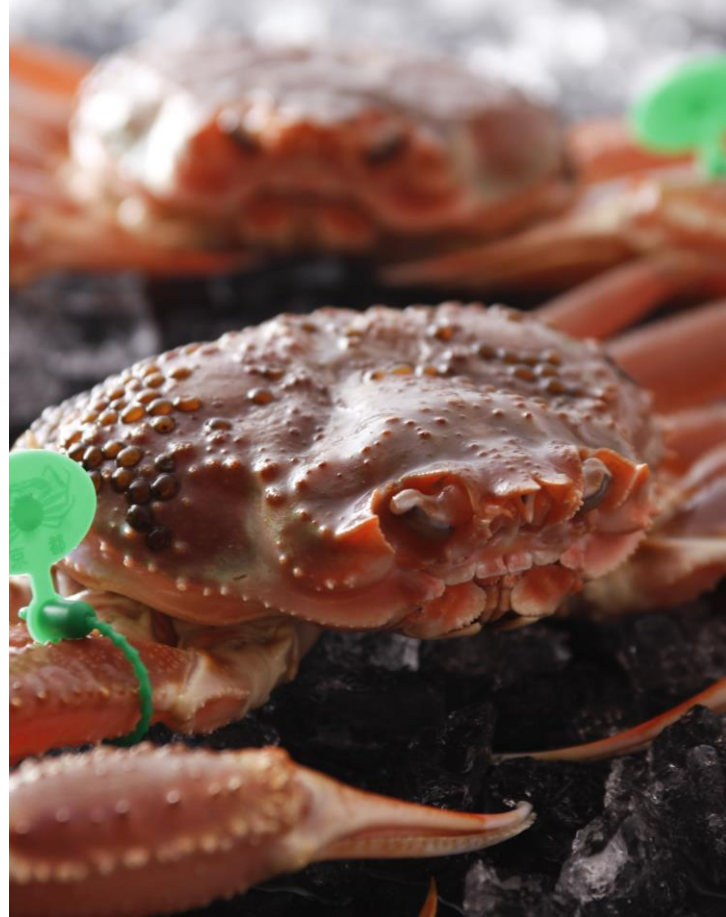




## ●VISION 目的

- ① 観光事業者等の稼ぐ力を引き出す
  - ② 誇りが持てる豊かな地域をつくる
1. 「観光は、本市のリーディング産業」を再認識する。
  2. 経済的に豊かで、誇りの持てる地域を創る。
  3. 付加価値の高い旅行商品・宿泊プランの造成にシフトする。





## GOAL 数值目標

① 年間宿泊者数 H10 ('98) 69万人  
( '16) 36万人 → ( '22) **46万人【28%増】**

② 年間外国人宿泊者数  
( '16) 2,657人 → ( '22) **9,000人【239%増】**

③ 年間観光消費額 H13 ('01) 100億円  
( '16) 68億円 → ( '22) **85億円【25%増】**

④ 域内調達率の向上  
**データを精査して、今後設定**  
観光消費（需要）UP → 域内生産（供給）UP



# PROJECT 事業内容 (1/2)



- 宿泊客や観光消費額の増加につながる事業を重点化
- 行政（観光振興課）やDMO本体との役割分担を整理
- 観光振興のソフト事業は、基本的に観光公社に集中
- インナープロモーションで公社活動の見える化推進



## ① WEB・マーケティング事業

- HP（国内・国外）の改善強化
- SNS配信（Facebook、Instagram）
- WEBマーケティング（WEB広告・WEB戦略・改善会議）
- 宿泊予約サイト（Visit Kyotango）の運営
- フォトコンテスト



## ② インバウンド特化事業

- インバウンド強化対策（城崎ライナー、周遊バスの夕日ヶ浦魅力強化）
- 外務省連携事業
- 海外商談会、ファムトリップ
- 翻訳サービス（CIR）
- 在留外国人交流事業
- 香港教育旅行





# PROJECT 事業内容

## (2/2)



### ③ 企画・販売事業

- 旅育推進協議会設立準備
- **ヘルスツーリズム認証取得**
- **インバウンド向けコンテンツ開発・調査（夕日ヶ浦）**
- **宿泊予約、体験プログラム予約斡旋《課題》**
- **ふるさと納税（高額旅行商品の企画販売）**
- **クラウド・ファンディング（ガラシャ東屋建設プロジェクト）**
- **地場産品等の販売**

京丹後市観光公社



### ④ インナープロモーション事業

- **会員向けセミナー開催**
- **会員向け有益情報のメール配信（LINE公式アカウント）**
- **翻訳サービス（CIR）《再掲》**
- **人材確保対策《課題》**
- **インターンシップ《課題》**
- **補助金申請代行**



### ⑤ 受託事業

- **観光パンフ・チラシの受託作成**
- **大宮ふれあい工房の受託管理**
- **コワーキングスペースの受託管理**

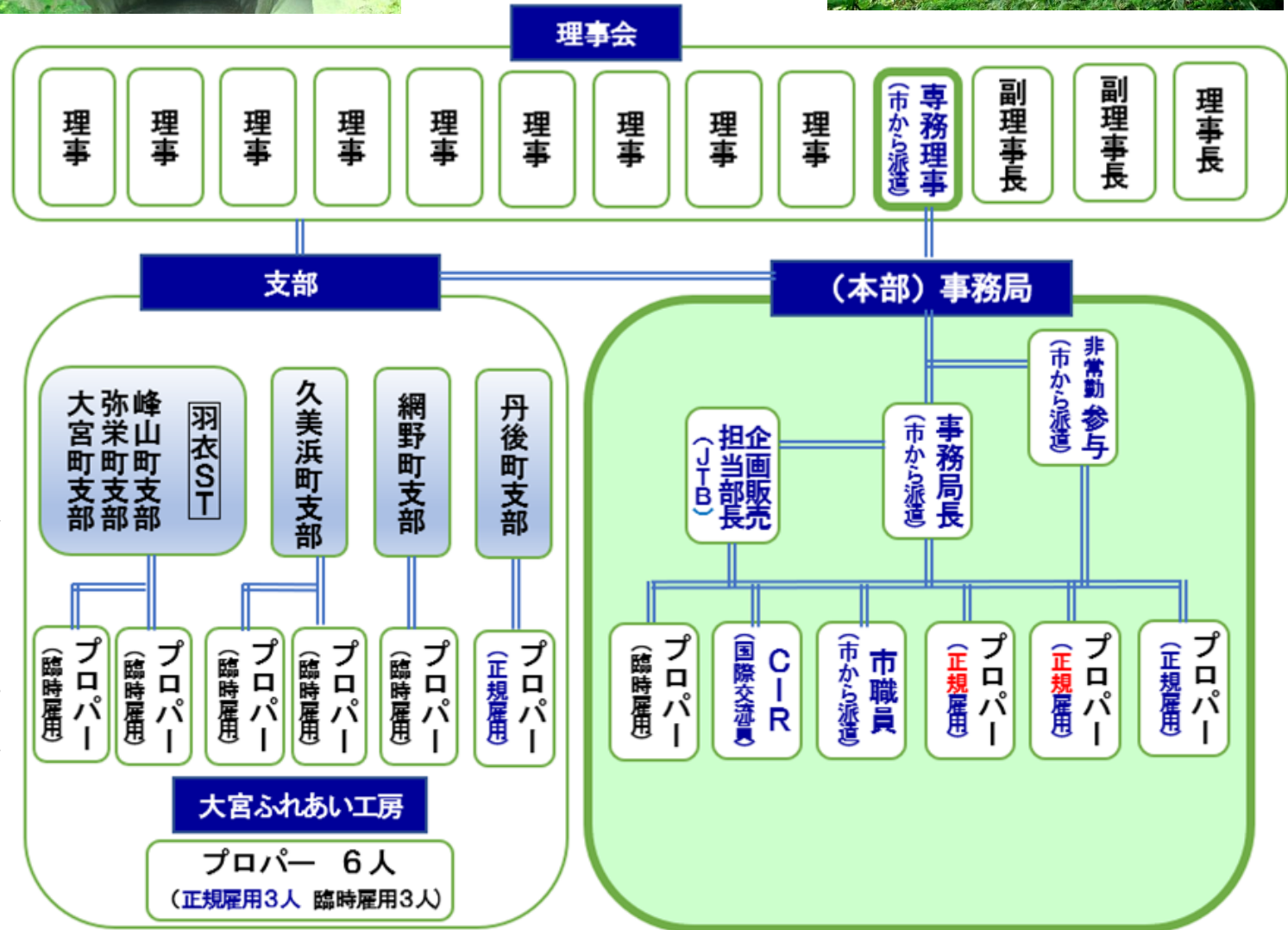


# ●STRUCTURE 組織体制

- **トップマネジメント力を強化**
- **観光の専門家集団に**



- **専務理事を配置**
- 国の支援制度を活用し、**JTB社員**、**CIR**（英国出身の国際交流員）、**地方創生民間人材**（東京海上日動社員）、**市職員**（市観光振興課）の派遣を受け入れ
- **プロパー職員の処遇を改善**（6月から、2名の臨時雇用 ⇒ 正規雇用・給与アップ）



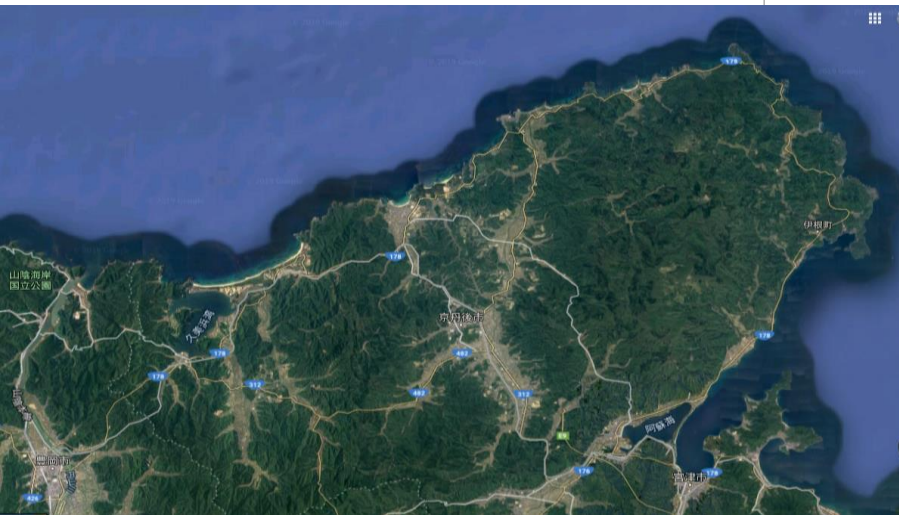




## ●TASK 今後の課題①

(公社の事業展開)

※集客施設・インフラ整備  
⇒ 行政・民間事業者



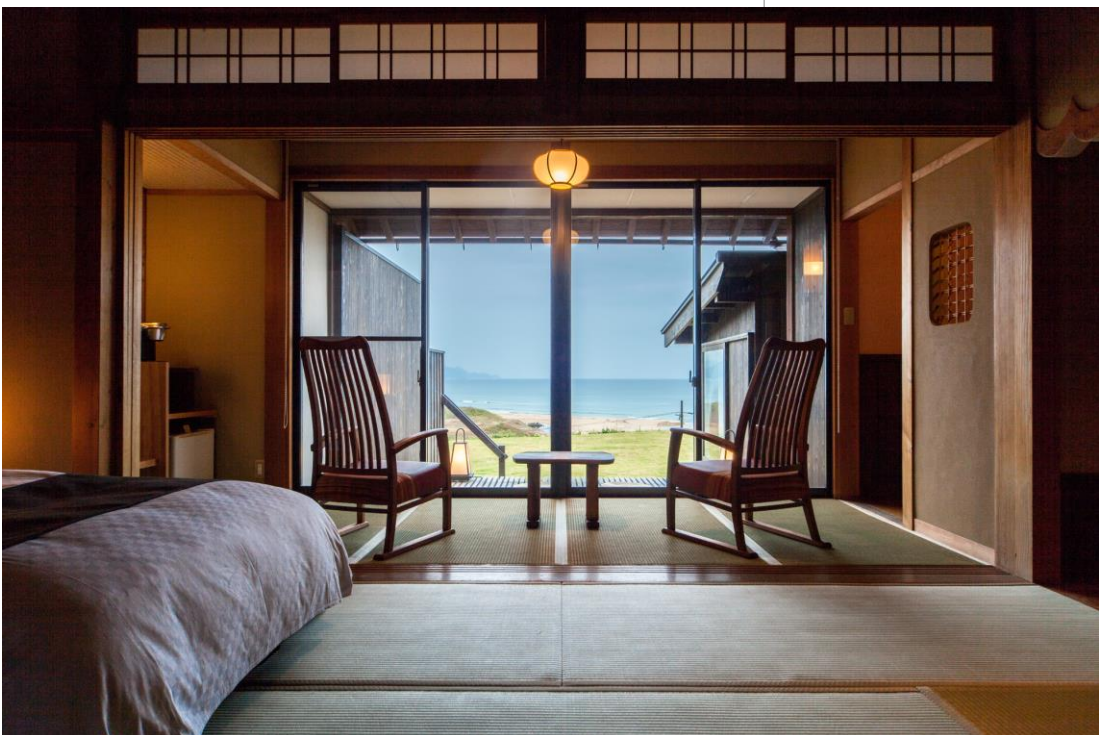
## ● 新規事業展開 “素案” (一部)

- ① 学生（留学生）受入れ “シェアハウス”  
インターンシップ、滞在修学活動への支援・協力  
→ 就業・人手不足対策
- ② ”丹後ちりめん” の産業観光と物販  
織元など工場見学、こまねこ街歩きと製品販売  
→ インバウンド、新規客層とリピーター獲得
- ③ カニちゃんバス、ウルトラマラソン  
かにバス運行、Uマラソン、KWG、駅伝、視察の宿泊  
斡旋販売  
→ 収入拡大（会員・地域還元）、域内経済循環
- ④ 2次観光交通の電動バイク・カート  
電動バイクや乗用カート、電動サイクルなどを活用した  
観光型Maas(モビリティ・アズ・ア・サービス) の推進  
→ 東南アジア、欧米豪、中部・関東からの観光客獲得

●●●●

## ●TASK 今後の課題②

### (公社(支部)の組織改善)



- 各地域が観光資源を磨き、自らプロモーションを
- 公社は、地域(支部)を統括せず、つなげる役目に



- ① 支部の自主的な事業展開と連携  
(仮)京丹後市ツーリズム協議会の設立の検討
- ② 会員資格、会費、特典の見直し  
会員の会費負担のあり方、本部・支部活動、既存観光協会活動との関係を整理して検討
- ③ プロパー職員の人材育成と確保  
事業の専門性や継続性の保持、スキルアップのため、プロパー職員の人材育成と人材確保策を検討





ご清聴ありがとうございました。  
今後ともよろしく申し上げます。



[info@kyotango.gr.jp](mailto:info@kyotango.gr.jp)



「京丹後ナビ」&「Visit Kyotango」で検索